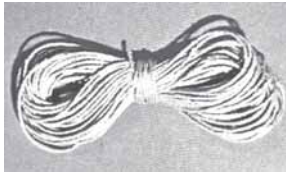


FILS, BOIS, CARTON, DIVERS

FIL DE GREEMENT, CHAINETTE

Le fil de gréement écri est utile pour restituer l'aspect de cordages dans toutes les échelles et pour toutes les disciplines, (surtout les blindés et les arrimages de chargements de wagons)

La chaînette est une fourniture recherchée de tous les maquetistes. Toutes les chaînettes présentées sont brunies et livrées en longueur d'un mètre.



FIL CORDAGES		
DESIGNATION	REF	PRIX
MANTUA FIL D = 0.25mm, L = 10m	42.94350	2.50
MANTUA FIL D = 0.50mm, L = 10m	42.94360	2.50
MANTUA FIL D = 0.75mm, L = 10m	42.94370	2.50
MANTUA FIL D = 1mm, L = 10m	42.94380	3.50
CHAINETTE WEINERT Maillons 0.7mm	89.09318	9.00
CHAINETTE WEINERT Maillons 1mm	89.09319	9.00
CHAINETTE MANTUA D = 1mm	42.92190	9.50
CHAINETTE MANTUA D = 2mm	42.92200	8.50
CHAINETTE MANTUA D = 3mm	42.92210	8.50

WEINERT
MODELLBAU

BANDELETTES ET PLANCHES BOIS NORTHEASTERN

La qualité des produits moulés en plâtre synthétique, qui restitue si bien les matériaux de construction en dur, remet au goût du jour l'utilisation du BOIS VÉRITABLE pour la reproduction des bâtiments qui en comportent, comme certains abris, les baraquements, les halles, les petites remises. Bien entendu, les détails d'architecture en bois (rives de toitures, chevrons, auvents de marquises, huisseries), qui viennent de moulage sur les maquettes MVB ou ARCHITECTURE DE FRANCE gagnent beaucoup en fidélité à être limés et remplacés par du bois fin véritable (ou les pièces LASER CUT).

Les maquettes en bois sont très répandues aux USA, où une bonne partie de l'habitat et des locaux d'entreprises sont en bois et tôle ondulée. Cela a généré des fabrications d'une finesse étonnante, réalisées dans du bois au grain très fin (tilleul) : il faut en effet là aussi respecter l'échelle autant que faire ce peut.

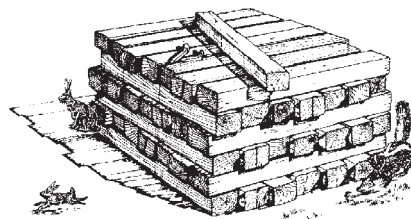
Les bois étant absorbants, les techniques de décoration valables pour le plâtre synthétique sont utilisables.

LES BANDELETTES ET PLANCHETTES

La marque NORTHEASTERN propose un assortiment complet de bandelettes et planchettes.

Celui-ci est complété par les baguettes carrées ordinaires que l'on trouve de plus en plus difficilement d'ailleurs en France du fait de la disparition des fabricants de bateaux et avions.

Les utilisations sont nombreuses : éléments de charpentes, couvre-joints, renforts de portes et fenêtres, rives de toitures, clôtures, palissades, scieries.



Dessin Russ Clover - CLOVER HOUSE



BANDELETTES/PLANCHES BOIS, L = 27.5cm, PRIX : 5.00EUR				
EPAIS.	LARG.	REF	QTE	REEL HO
0.3mm	0.6mm	41.73001	14	2.5x6cm
0.3mm	1mm	41.73002	14	2.5x9cm
0.3mm	1.2mm	41.73003	14	2.5x10cm
0.3mm	1.8mm	41.73004	12	2.5x16cm
0.3mm	2.4mm	41.73005	12	2.5x21cm
0.3mm	3mm	41.73006	12	2.5x26cm
0.6mm	0.6mm	41.73010	14	5x5cm
0.6mm	1mm	41.73011	14	5x9cm
0.6mm	1.2mm	41.73012	14	5x10cm
0.6mm	1.8mm	41.73013	12	5x17cm
0.6mm	2.4mm	41.73014	12	5x21cm
0.6mm	3mm	41.73015	12	5x26cm
1mm	1mm	41.73020	14	9x9cm
1mm	1.2mm	41.73021	14	9x10cm
1mm	1.8mm	41.73022	12	9x16cm
1mm	2.4mm	41.73023	12	9x21cm
1.8mm	1.8mm	41.73040	12	16x16cm
1.8mm	2.4mm	41.73041	10	16x21cm
1.8mm	3mm	41.73042	10	16x27cm
1.8mm	3.7mm	41.73043	10	16x32cm
2.4mm	2.4mm	41.73050	10	21x21cm
2.4mm	3mm	41.73051	10	21x27cm
2.4mm	3.7mm	41.73052	10	21x32cm

BAGUETTES NOYER, BALSAM, TILLEUL, SAPIN, RAMINO = 33cm

DESIGNATION	REF	PRIX
BAGUETTE 1x3mm	42.91030	0.25
BAGUETTE 2x2mm	42.92020	0.25
BAGUETTE 2x3mm	42.92030	0.25
BAGUETTE 2x4mm	42.92040	0.25
BAGUETTE 3x3mm	42.93030	0.25
BAGUETTE 4x4mm	42.94040	0.25
BAGUETTE 5x5mm	42.95050	0.30
BAGUETTE RONDE 2mm	42.95402	0.25
BAGUETTE RONDE 3mm	42.95403	0.25



Le catalogue de ce fabricant contient des produits très difficiles à trouver en France. Citons:

- Du rond de bois pour les poteaux téléphoniques (D = 2mm et 3.2mm), en bois fin,
- Du câble de laiton bruni pour représenter des câbles d'acier.



CLOVER HOUSE FOURNITURES DIVERSES		
DESIGNATION	REF	PRIX
10xROND DE BOIS D=2mm L=30cm	91.20203	5.00
10xROND DE BOIS D=3.2mm L=30cm	91.20204	5.00
6m CABLE DE LAITON BRUNI MULTI.	91.20283	9.0

0



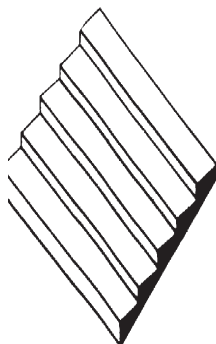
® Clover House

BOIS, CARTON, FILS, ROUTES FLEXIBLES

PLANCHES BOIS NORTHEASTERN

Sachet de deux planches de 75x280mm, PRIX : **8.00EUR**

DESIGNATION	REF	REEL HO	REEL N	REEL O
PLANCHES JOINTIVES (Planchers, palissades)				
Pas 1.6mm	41.76015	14cm	25cm	7cm
Pas 2.4mm	41.76016	21cm	38cm	10cm
Pas 3.2mm	41.76017	27cm	50cm	15cm
BARDAGE HORIZONTAL				
Pas 1.6mm	41.76001	10cm	19cm	5cm
Pas 2.4mm	41.76002	14cm	25cm	7cm
Pas 3.2mm	41.76003	21cm	38cm	10cm
BARDAGE VERTICAL A COUVRE-JOINTS				
Pas 2.4mm	41.76006	21cm	38cm	10cm
Pas 3.2mm	41.76007	27cm	50cm	15cm



LES PLANCHES GRAVEES

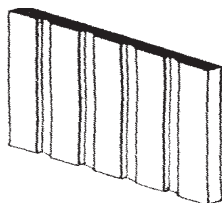
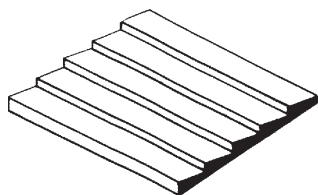
Les planches de bois NORTHEASTERN sont «gravées» et présentent les dispositions suivantes :

-- PLANCHES JOINTIVES (le joint est simulé par une fine rainure), pour les planchers, murs de maisons, flancs de voitures et wagons en frise, baraquements, palissades,

-- BARDAGE HORIZONTAL, dont les planches posées comme des tuiles se rencontrent surtout sur les baraquements, garages, maisons en bois,

-- BARDAGE VERTICAL, avec couvre-joints, très utilisé dans les hangars agricoles et beaucoup dans les édifices ferroviaires comportant du bois.

Ces planches conviennent pour toutes les échelles. Le choix s'opère en fonction de la largeur de «pas» désirée mesurée sur le prototype. Si vous voulez reproduire une palissade composée de planches de 20 cm en moyenne, à l'échelle HO vous utiliserez la Ref 41.00355 (espacement de 20cm/87 = 2.4mm), à l'échelle N la Ref 41.00353 (espacement de 20cm/160 = 1.2mm).



MAQUETTISME CARTON/PAPIER/DIVERS

La technique du maquettisme carton en a pris un rude coup avec l'arrivée sur le marché des bâtiments et accessoires en plâtre synthétique, du PLASTICARTE, des cartes embossées ou vacuiformées PLASTIDECOR.

Toutefois, la construction de ces maquettes et de leurs compléments nécessite l'emploi de carton pour rendre plus solides et plus pratiques certains assemblages (socles, toitures, aménagements intérieurs). Du fait de la récente mode des "loisirs créatifs", les différents cartons et papiers se trouvent maintenant facilement chez les spécialistes Arts Graphiques.

PAPIER ABRASIF A L'EAU

Il s'utilise pour l'imitation de l'ardoise et du crépi. Couleur gris foncé à gris clair mat suivant grain. Peut se peindre. Feuilles de 20x28cm. Le grain du papier de verre fin imite parfaitement le crépi. S'utilise tel quel ou se peint à la gouache acrylique. Couleur sable. Feuilles de 23x28cm.

FEUILLES ABRASIF GRIS PAPIER DE VERRE		
DESIGNATION	REF	PRIX
ABRASIF Grain 400	95.60400	1.30
ABRASIF Grain 800	95.60800	1.30
PAPIER VERRE 120		
PAPIER VERRE 120	95.60120	1.00
PAPIER VERRE 180		
PAPIER VERRE 180	95.60180	1.00
TAMIYA		
ABRASIF 1500x3	92.87059	3.70
ABRASIF 2000x3	92.87060	3.70
ASSORT. 12/15/2000	92.87024	6.00

LE COLLAGE

Utiliser de la colle à bois ou cellulosique pour les cartons, papiers, bois, plastiques.

Les colles néoprène sont également très utiles pour les pièces importantes.

Les rubans de COLLE TRANSFERT sont à notre avis le meilleur moyen de coller les petites découpes ou les habillages de papier sur le carton de la structure (voir librairies).



HEKI ROUTES ET FEUILLES IMITATION ASPHALTE, BETON, PAVES

DESIGNATION	REF	PRIX
ROUTE BALISEE ASPHALTE HO	18.06561	6.50
ROUTE NON BALISEE ASPHALTE HO	18.06567	5.50
ROUTE PAVES CARRES HO	18.06563	6.50
ROUTE PAVES «PARISIEN»	18.06574	6.50
FEUILLE ASPHALTE 24x48cm	18.06585	10.00
FEUILLE AIRE BETONNEE 24x48cm	18.06586	10.00
FEUILLE PAVES CARRES HO 24x48cm	18.06587	10.00
FEUILLE PAVES PARISIENS 24x48cm	18.06589	10.00

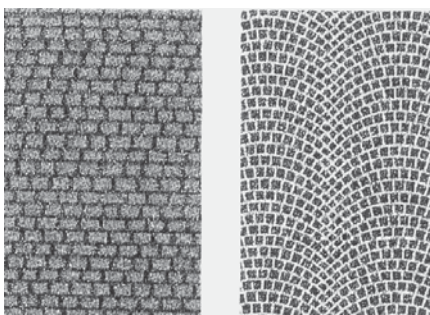
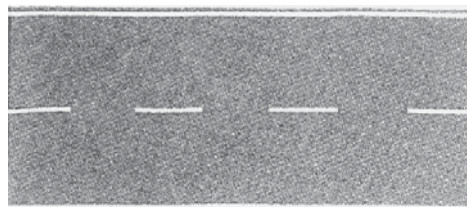


ROUTES FLEXIBLES

La gamme HEKI est très complète et réaliste pour l'imitation de routes, places, cours, en asphalte, en béton, en pavé.

La texture de l'asphalte ou du béton est restituée par une structure de mousse très fine. Cette structure rend le produit très souple, pour la réalisation de courbes. La mise en oeuvre est simple, les feuilles et rouleaux étant autocollants.

Pour nuancer et patiner, utiliser des gouaches acryliques. Les routes balisées comportent des bandes blanches latérales et une bande centrale pointillée. La largeur est de 75mm pour le HO, ce qui correspond à peu près à une route départementale moyenne (6m, soit 70mm), la longueur est d'un mètre. Une petite route de campagne faisant de 4 à 5m de large, il faudra éventuellement recouper.



PLAQUES DE SOLS ET DE MURS SOUPLES

LES PLAQUES DE PAVES MERKUR

Ces feuilles de STYROPLAST représentent des pavés, pour réaliser des rues ou des places. Elles sont de grandes dimensions (20x50cm), ce qui est impeccable pour réaliser une cour marchandises par exemple.

Les trottoirs se réaliseront facilement en carton ou avec les plaques ARCHITECTURE DE FRANCE. Le matériau est très souple d'emploi (largeur de rue réglable), se découpe facilement. Pour le collage, employer la colle MERKUR ou de la colle à bois, surtout pas de colle à solvant, qui dissout le STYROPLAST.

Bien entendu, il y a des raccords à camoufler, mais beaucoup moins qu'avec des plaques ou bandes traditionnelles.



PLAQUES DE PAVES STYROPLAST 20x50cm

DESIGNATION	REF	PRIX
PLAQUE PAVES CARRES	76.31114	7.00

La teinte des pavés est grise, l'ensemble étant très réaliste, mais il est recommandé de peindre et patiner (acryliques, jus pour faire les joints, terres à décor, patine), ce qui suffit à faire disparaître les raccords.

MERKUR

LES PLAQUES DE MURS STYROPLAST MERKUR et HEKI

Les plaques de STYROPLAST de MERKUR et HEKI sont très commodes à employer, légères, faciles à couper et à coller (colle à bois, pas de colles à solvants !).

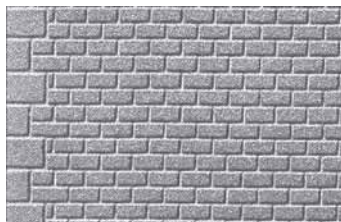
Autre avantage : elles sont flexibles, ce qui permet de les utiliser pour suivre une voie en courbe. Les feuilles fines prévues pour réaliser des voûtes de tunnels sont encore plus souples.

Bien entendu le rendu est nettement moins bon que les accessoires moulés en plâtre synthétique, mais incomparablement meilleur que les horribles plaques traditionnelles en carton...

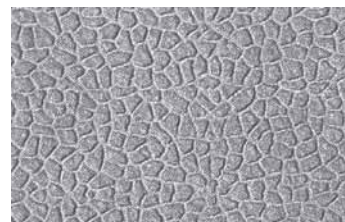
Dans les deux marques, nous avons retenu ce qui n'est pas trop typé Allemand, et à l'échelle du HO, c'est à dire les références prévues... pour l'échelle N !

Pour mettre en couleur utiliser des gouaches acryliques (celles de HEKI par exemple, voir section « peintures »).

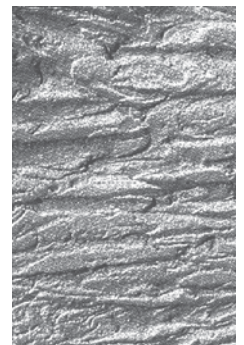
MERKUR est livré à la pièce, HEKI par deux. Pour couper à 45°, le petit appareil HEKI qui utilise des lames de scalpel est très pratique.



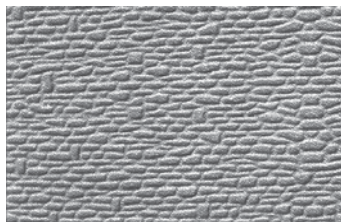
MERKUR 34011



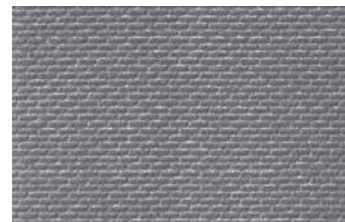
MERKUR 34031



MERKUR 31161

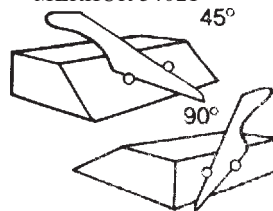


MERKUR 34021



MERKUR 34152

MERKUR



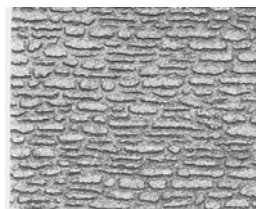
HEKI APPAREIL COUPE 45/90°
Livré sans lame (voir scalpel)
REF 18.07051 PRIX : 14.00EUR



7001



7002



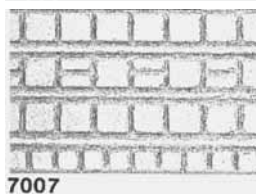
7005



7006



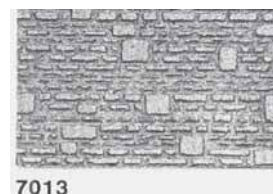
7010



7007



7012



7013

PLAQUES DE DECOR EN STYROPLAST

DESIGNATION	REF	PRIX
STYROPLAST MERKUR, Plaque 125x500mm		
PIERRES RECTANGULAIRES	76.34011	6.00
PIERRES HEXAGONALES	76.34031	6.00
PIERRES PLATES	76.34021	6.00
BRIQUES	76.34152	6.00
ROCHERS HO	76.31161	6.50
VOUTE DE TUNNEL PIERRE RECT.	76.61011	6.50
VOUTE DE TUNNEL ROCHER***	76.61031	6.50
VOUTE DE TUNNEL BRIQUES	76.61022	6.50
HEKI MURS 2xPlaques 150x300mm		
PIERRE PLATES TAILLEES O/HO	18.70012	6.00
PIERRE PLATES TAILLEES HO	18.70022	6.00
PIERRES PLATES RUSTIQUES O/HO	18.70052	6.00
PIERRES HEXAGONALES	18.70062	6.00
COINS DE MURS, SOUBASSEMENTS	18.70072	6.00
PIERRE RECTANGULAIRE BEIGE	18.70102	6.00
PIERRES PLATES RUSTIQUES HO/N	18.70112	6.00
IMITATION BRIQUE HO/N	18.70122	6.00
PIERRES RUSTIQUES MELANGEES	18.70132	6.00
PAVES CARRES REGULIERS (HC)	18.70152	6.00

***Du fait du relief, article pouvant se briser en transversal

MAQUETTISME PLASTIQUE

La carte plastique PLASTICARTE et les différents PROFILES, RONDS, PLANCHES se sont imposés chez les amateurs.

Ces matériaux sont très faciles à façonner. De plus en plus couramment employés par les modélistes, ils ont beaucoup facilité les réalisations personnelles ou les améliorations et transformations de modèles du commerce. L'énorme gamme que propose RAILWAY est à même de satisfaire tous les besoins !

Le polystyrène est une petite merveille : il se coupe avec un simple cutter ou une paire de ciseaux, les assemblages sont très résistants. Dans les cas où cela est nécessaire, on peut le former et le couper à chaud.

Les peintures et colles habituelles à maquettes (polystyrène), le trichlo, donnent d'excellents résultats.

Notre gamme de carte lisse et en relief suffit à tous les besoins aussi bien dans le domaine de la fabrication du matériel roulant que du décor, pour toutes échelles.

Nous vous proposons les gammes de deux fabricants : SLATER'S et EVERGREEN. S'y ajoutent des références fabriquées en France, et des plaques moulées.

POUR BIEN CHOISIR ET NE RIEN OUBLIER :

- PLASTICARTE : Carte lisse classique,
- CRISTALCARTE : Carte transparente,
- PLASTIBANDE : Bandelettes,
- PLASTIROND : Fil plastique rond,
- PLASTIDECOR : Carte embossée en relief (Planches, briques, pierres, tuiles, imitation bois),
- PROFILES : Profilés diversifiés,

LA DECOUPE DU PLASTICARTE

Le PLASTICARTE se coupe très aisément, selon deux techniques bien particulières.

COUPE AU CUTTER : Il faut utiliser un cutter à lame neuve et pointue, bien serrée dans un manche solide (OLFA, X'ACTO). Au delà de 1.5mm d'épaisseur, il vaut mieux utiliser un massicot (voir un imprimeur), une scie à denture fine.

Il ne faut pas chercher à couper le matériau dans toute son épaisseur, mais simplement le rainurer, puis le casser (comme une plaque de chocolat).

Pour faire une belle rainure sans bavure, les outils NWSL CHOPPER et DUPLICUTTER sont les meilleurs instruments. Sinon, fixer la feuille de plasticarte à l'aide d'adhésif, puis faire

de même pour un **réglet fin en acier**, choisi assez large. Faire une ligne bien droite en se guidant sur le réglet, et en tournant légèrement le cutter vers la règle, pour bien frotter sur le guide et ne pas déraiper.

Puis en plaçant l'endroit de la coupe à cheval sur un bord de table par exemple, casser d'un coup sec la carte.

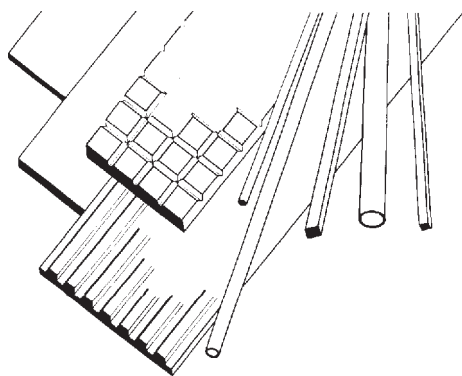
Gratter la bavure avec un coup de cutter frotté à 90°, ou poncer (le TRUE SANDER de NWSL est destiné à faciliter ce travail).

Le plastique se ponce doucement pour éviter de faire fondre la surface (utiliser de l'abrasif à l'eau, en présence d'eau ou non).

LE COLLAGE

Sauf indication complémentaire, toutes ces fournitures, PLASTICARTE, CRISTALCARTE, PLASTIBANDE, PLASTIROND, PLASTIDECOR s'assemblent à l'aide des colles dites «à maquettes» comme LIQUID POLY HUMBROL, FALLER SUPER-EXPERT, pour les assemblages de pièces de structure et épaisses.

Pour les bandelettes fines, les petits détails, les fines épaisseurs, utiliser de préférence des colles liquides à appliquer au pinceau fin avec parcimonie.



SLATER'S PLASTIKARD

CRISTALCARTE

CRISTALCARTE est une **carte polystyrène transparente**, qui se colle très facilement.

Elle est disponible en quatre épaisseurs 0.12mm, 0.25mm, 0.40mm et 1.5mm.

Les feuilles fines sont très souples et conviennent pour tous les usages. La carte 1.5mm est très rigide, extrêmement transparente, et convient particulièrement pour des vitrages encastrés.

Cette carte est protégée par un film sur ses deux faces pour éviter les rayures.

CRISTALCARTE POLYSTYRENE TRANSPARENTE			
EPAISSEUR	DIMENSIONS	REF	PRIX
12.100°	152x292mm	42.29005	1.70
25.100°	152x292mm	42.29006	3.40
25.100°	210x297mm	44.00310	5.50
36.100°	152x292mm	42.29007	3.40
1.5mm	200x250mm	58.05000	7.00

CARTE PLASTIQUE "PLASTICARTE" BLANCHE

Les différentes épaisseurs proposées couvrent tous les besoins.

Le 12/100°, c'est la feuille à cigarette du plastique...

Le 25/100° se galbe très facilement.

Les 36/100°, 5/10° et le 1mm sont d'un emploi pratiquement constant.

Le 2mm est indispensable pour construire solide (structures de caisses et châssis, murs de bâtiments).

Rappelons que cette carte est disponible en grandes dimensions (en noir).

Du 25/100° au 1mm, la coupe s'effectue très simplement en entaillant au cutter.

Pour 2mm et au delà, utiliser un massicot.

L'assortiment vient pour partie de chez SLATER'S, avec un plastique plus tendre que les références fabriquées en France (code 58). C'est pour cette raison que vous avez les deux types de carte pour l'épaisseur de 5/10°.



RAILWAY CARTE POLYSTYRENE PLASTICARTE BLANCHE

EPAISSEUR	LARG.	LONG.	REF	PRIX
12.100°	152	292	42.29009	1.90
25.100°	220	320	44.00110	2.10
38.100°	220	320	44.00115	2.60
5.10° Mou	220	320	44.00120	3.00
75.100°	220	320	44.00130	3.80
1mm (Slater's)	220	320	44.00140	4.70
15.10°	200	250	58.02150	3.70
2mm (*)	220	497	58.00520	7.50
2mm	200	250	58.02200	4.70

(*) Nota: 2mm 23.5x49.5cm couleur NOIRE.

PLASTIQUE, TOLE ONDULEE METAL

PLASTIBANDE

Comme il est assez difficile d'obtenir une bonne découpe pour les petites bandelettes dont on a besoin pour reproduire les cercles de chaudière, les bois de fenêtres, les pentures de portes, les couvre-joints, les charnières, etc... nous vous proposons des BANDELETTES toutes faites, sous la dénomination maintenant utilisée par tout le monde de «PLASTIBANDE»
 — 0.25mm à 6.35mm d'épaisseur,
 — 0.5mm à 6.35mm de large.

Les outils NWSL, le CHOPPER ou le DUPLICUTTER sont indiqués pour découper des bandelettes régulières dans du PLASTICARTE pour les largeurs supérieures à 1,5 - 2mm. On notera la présence de dimensions importantes, qui sont destinées à réaliser des blocs pour façonner ou sculpter. Les références «44» sont de SLATER'S, les références «42» d'EVERGREEN. Les quantités dans les sachets sont données à titre indicatif.

PLASTIBANDE EVERGREEN			
Longueur 360mm PRIX : 5.20EUR			
EPAISSEUR en mm	LARG en mm	QTE	REF
0.25	0.5	9	42.20100
0.25	0.7	11	42.20101
0.25	1mm	14	42.20102
0.25	1.5mm	14	42.20103
0.25	2mm	14	42.20104
0.36	0.5	9	42.20110
0.36	0.7	11	42.20111
0.36	1mm	14	42.20112
0.36	1.5mm	14	42.20113
0.36	2mm	14	42.20114
0.5	0.5	9	42.20120
0.5	0.7	10	42.20121
0.5	1mm	12	42.20122
0.5	1.5mm	12	42.20123
0.5	2mm	12	42.20124
0.7	0.7	10	42.20131
0.7	1mm	11	42.20132
0.7	1.5mm	11	42.20133
0.7	2mm	11	42.20134

PLASTIBANDE EVERGREEN			
Longueur 360mm PRIX: 5.20EUR			
EPAISSEUR en mm	LARG en mm	QTE	REF
1mm	1mm	11	42.20142
1mm	0.6	11	42.20143
1mm	2mm	11	42.20144
1mm	2.5mm	10	42.20145
1mm	3mm	10	42.20146
1.5mm	1.5mm	10	42.20153
1.5mm	2mm	10	42.20154
1.5mm	2.5mm	9	42.20155
1.5mm	3mm	9	42.20156
2mm	2mm	9	42.20164
2mm	3mm	8	42.20166
2.5mm	2.5mm	8	42.20175
2.5mm	3mm	7	42.20176
3mm	3mm	6	42.20186
3mm	4mm	6	42.20187
3mm	6mm	5	42.20189
5mm	5mm	4	42.20196
6.35mm	6.35mm	2	42.20199

«PLASTIBANDE» MICROSTRIP SLATER'S			
Longueur 250mm PRIX : 8.00EUR			
EPAISSEUR en mm	LARG. en mm	QTE	REF
0.25	0.5	80	44.01002
0.25	0.6	65	44.01003
0.25	0.75	65	44.01004
0.25	1mm	60	44.01016
0.4	1.3	60	44.01014
0.5	0.5	55	44.01005
0.5	0.6	55	44.01006
0.5	0.75	55	44.01007
0.5	1mm	55	44.01008
0.5	2mm	45	44.01015
0.75	0.75	35	44.01009
1mm	1mm	35	44.01010
1.5mm	1.5mm	30	44.01011

evergreen
scale models



SLATER'S
PLASTIKARD

PLASTIRONDE

Le fil rond plein de polystyrène peut remplacer les fils métalliques dans leur utilisation (très souple). Il peut être mis en forme et étiré à la chaleur. Il se colle à l'aide des colles classiques pour plastiques. Indispensable aux constructeurs «tout plastique».

TUBE POLYSTYRENE LONGUEUR 360mm		
DIAMETRE	REF	PRIX
2.5mm	42.20223	0.80
3mm	42.20224	1.00
5mm	42.20226	1.30
6mm	42.20228	1.60
7.5mm	42.20230	1.60
9mm	42.20232	2.50

PLASTIRONDE SLATER'S			
Longueur 250mm			
DIAMETRE	QTE	REF	PRIX
0.25 mm	12	44.00610	7.50
0.5 mm	12	44.00620	7.50
0.75 mm	12	44.00630	7.50
1mm	12	44.00640	7.50
1.3mm	12	44.00650	7.50

"PLASTIRONDE" ROND PLEIN EVERGREEN			
DIAMETRE	QTE	REF	PRIX
0.6mm	10	42.20219	5.20
0.8mm	10	42.20220	5.20
1.2mm	10	42.20221	5.20
1.5mm	8	42.20222	5.20

TUYAUX EN PLASTIQUE

Les diamètres peuvent légèrement varier par rapport aux dimensions types répertoriées ci-dessous. Ces tuyaux sont en polystyrène.

Plastruct

TUBES CREUX Longueur 380mm		
DESIGNATION	REF	PRIX
Creux D = 2.4mm	68.00503	1.50
Creux D = 3.2mm	68.00504	1.60

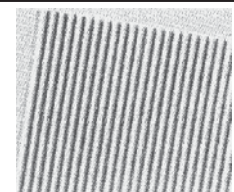
TOLE ONDULEE METAL ECHELLE HO

La tôle ondulée CAMPBELL est de la tôle véritable (aluminium), dont les ondulations sont à l'échelle du HO (du 1/72° au 1/100°).

Ce produit est donc beaucoup plus fin et réaliste que les moulages ou estampages plastiques, qui conviennent plus pour des échelles supérieures ou pour représenter des produits en fibrociment.

Se reporter au chapitre PLASTIDECOR pour la tôle ondulée aux échelles supérieures.

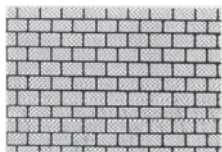
CAMPBELL TOLE ONDULEE METAL HO		
DESIGNATION	REF	PRIX
9xFeuilles 20x190mm	41.60805	12.90
9xFeuilles 28x190mm	41.60801	12.90
7xFeuilles 34x190mm	41.60802	12.90
6xFeuilles 41x190mm	41.60803	12.90



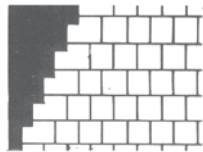
Les tôles ondulées qu'on trouve le plus couramment en France font entre 90cm et 1m de large (10 à 11.5mm) et de 2 à 3m de long. Il y a lieu de tenir compte des recouvrements.

Ce produit est importé des USA, si une référence est indisponible, nous mettons la plus voisine.

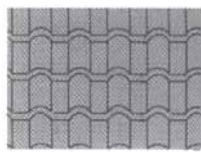
MAQUETTISME PLASTIQUE



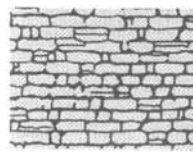
0442 0443 0425



0427



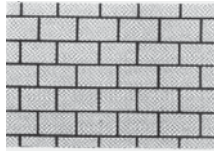
0440



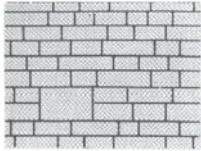
0419 0422



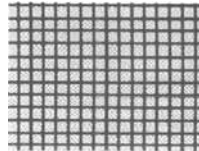
0415



0413 0414 0416



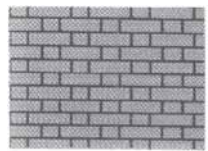
0435 0424



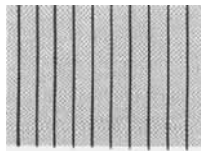
0418



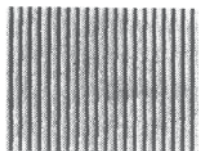
0401 0404



0402 0407 0410



0432 0433 0434



0436 0437

CARTE POLYSTYRENE PLASTIDECOR^a

Les cartes PLASTIDECOR sont en polystyrène embossé. Les motifs sont donc en relief, par rapport à leurs « joints » en creux. Ce relief est obtenu par calandrage. Les feuilles sont souples, et pourront servir par exemple pour fabriquer des voûtes (ponts, tunnels). PLASTIDECOR recouvre deux types de produits :

— PLASTIDECOR teinté dans la masse, avec le coloris du matériau reproduit, brique, tuile, pierre, ardoise (origine SLATER'S).

Parmi les produits les plus intéressants citons les briques à rangs alternés, arrangement « à l'anglaise » pour l'échelle N (Ref 402), et « à la hollandaise » pour le HO et le O (Ref 407 et 410), très utiles pour la construction de murs et de bâtiments en briques, des pierres taillées plates à face lisse (Ref 413, 414, 416), du carrelage carré pour restituer des pavages de quais (NORD, OUEST), et des imitations de tuiles, qui peuvent à la fois servir à évoquer un toit en tuiles romaines, ou certaines toitures de maisons modernes.

La référence 427, destinée au HO, permet par découpe de bandes successives qui se recouvrent de respecter le relief et le décalage des rangs de tuiles. A peindre en noir ou rouge selon que l'on veut restituer des ardoises ou des tuiles.

— PLASTIDECOR BLANC, plutôt destiné à la reproduction du bois et des toitures (origine EVERGREEN). Bien entendu, il est préférable de peindre (HUMBROL, POLLY SCALE).

De l'abondante gamme de SLATER'S, nous n'avons retenu que ce qui convenait pour notre architecture continentale. De l'assortiment EVERGREEN, nous avons sélectionné que ce qui est en usage en EUROPE. Ces produits sont très agréables à utiliser, avec l'avantage d'un grand format, facilitant le camouflage des raccords.

Pour leur découpe, préférer les outils NWSL ou OLFA.

PLASTIDECOR SLATER'S			
FEUILLES DE 174x300mm Epaisseur 0.6mm			
DESIGNATION	REF	PRIX	REMARQUES
TOITURE TUILES PLATES OU ARDOISES			
Gris. N/HO Pas de 1.6mm	44.00442	5.50	
Gris. HO Pas de 1.9mm	44.00443	5.50	
Blanche à peindre en bande HO	44.00427	5.50	Se découpe en bandes
IMITATION TUILES MECANIKES (convient pour toiture romaine)			
Echelle N	44.00444	5.50	
MUR DE PIERRES PLATES CIMENTEES Murs Soubassements			
Echelle N	44.00422	5.50	Couleur gris-brun.
Echelle HO	44.00419	5.50	Tunnels, voûtes,
Echelle O pierre taillée, face brute	44.00415	6.00	soutènements
PIERRES TAILLEES, MURS et PAVAGES DE TROTTOIRS			
Echelle N régulières	44.00413	5.50	Couleur gris clair
Echelle HO régulières	44.00414	5.50	Idem que ci-dessus
Echelle O régulières	44.00416	5.50	
Echelle HO irrégulières	44.00424	5.50	soutènements.
PAVES CARRES			
Echelle O	44.00418	5.50	Quais, trottoirs
BRIQUES REMPLISSAGE COULEUR ROUGE BRIQUE			
Appareil simple Echelle HO	44.00401	5.50	Briques à plat
BRIQUES ALTERNÉES COULEUR ROUGE BRIQUE			
Appareil Anglais Echelle HO	44.00399	5.50	Briques alternées maisons, tunnels
Appareil Flamand Echelle N	44.00402	5.50	
Appareil Flamand Echelle HO	44.00407	5.50	
Appareil Flamand Echelle O	44.00410	5.50	
PLANCHES JOINTIVES			
Gris. N/HO Pas de 1mm	44.00432	5.50	Planchers. Caisse de wagons. Maisons, hangars. Palissades
Gris.HO/O Pas de 2mm	44.00433	5.50	
TOLE ONDULEE (BLANCHE)			
HO/O Pas de 1.2mm	44.00436	5.50	Souple. Bien ondulée
O Pas de 2mm	44.00437	5.50	

PLASTIDECOR SLATERIS

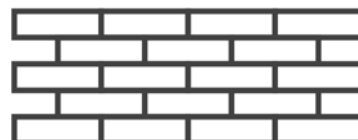
L'échelle de reproduction est légèrement plus grande que l'échelle de référence. Par exemple les briques HO sont utilisables du 1/50° au 1/100°.

ZERO (1/43°) : Du 1/35° au 1/50°.

HO (1/87°) : Du 1/50° au 1/100°.

N (1/160°) : Du 1/100° au 1/200°

APPAREILLAGES DE BRIQUES



Appareil simple,
briques posées
à plat
(remplissage)
Ref 401 et 404



Appareil Anglais
Ref 399 et 400



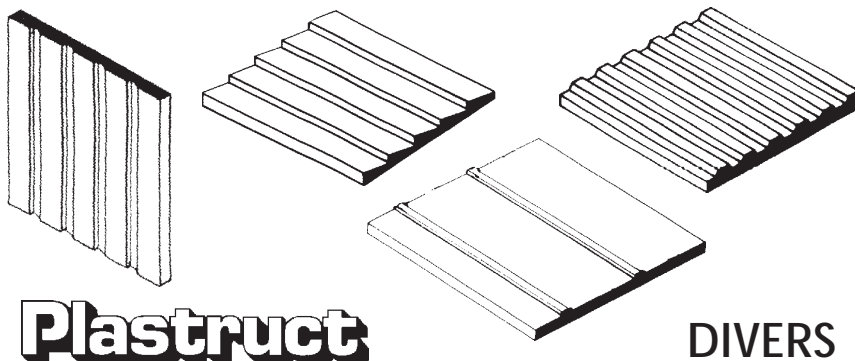
Appareil
Flamand
ou Hollandais
Ref 402/407/410

SLATER'S

MAQUETTISME PLASTIQUE

PLASTIDECOR EVERGREEN 1xFEUILLE DE 150x290mm

DESIGNATION	REF	PRIX
PLASTIQUE RAINURE (Planchers, Planches jointives)		
Pas de 0.6mm Ep. 0.5mm	42.02025	9.30
Pas de 0.75mm Ep. 0.5mm	42.02030	9.30
Pas de 1mm Ep. 0.5mm	42.02040	9.30
Pas de 1.3mm Ep. 0.5mm	42.02050	9.30
Pas de 1.5mm Ep. 0.5mm	42.02060	9.30
Pas de 2mm Ep. 0.5mm	42.02080	9.30
Pas de 2.5mm Ep. 0.5mm	42.02100	9.30
BARDAGE HORIZONTAL (Maisons bois, baraquements)		
Pas de 0.75mm Ep. 1mm	42.04031	9.30
Pas de 1mm Ep. 1mm	42.04041	9.30
Pas de 1.3mm Ep. 1mm	42.04051	9.30
Pas de 1.5mm Ep. 1mm	42.04061	9.30
Pas de 2mm Ep. 1mm	42.04081	9.30
TOLE ONDULE (Ondulations régulières)		
Pas de 0.75mm Ep. 1mm	42.04525	9.30
Pas de 1mm Ep. 1mm	42.04526	9.30
Pas de 1.5mm Ep. 1mm	42.04527	9.30
TOITURE ZINC (Simulation, avec bandes séparées)		
Pas de 4.8mm Ep. 1mm	42.04521	11.40
Pas de 6.3mm Ep. 1mm	42.04522	11.40
Pas de 9.5mm Ep. 1mm	42.04523	11.40
Pas de 12.7mm Ep. 1mm	42.04524	11.40



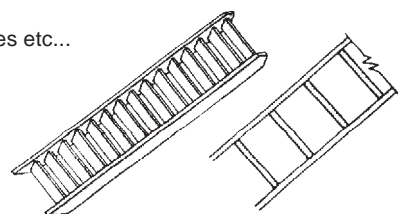
Plastruct

DIVERS



ESCALIER
HO L = 127mm, l = 8mm
Toboggans, postes, halles etc...
HO REF 68.00901
PRIX : 2.50EUR

ECHELLE HO (!)
L = 127mm, l = 6.3mm.
HO REF 68.00902
PRIX : 2.50EUR



PLAQUES TOITURES SLATER'S

Les plaques de tuiles sont toujours très demandées par les amateurs, celles de JOUEF ne sont plus accessibles. Il existe maintenant des produits comme REDUTEX ou en gravure laiton ou laser.

SLATER'S fabrique des plaques de tuiles moulées de type Nord, avec deux faîtières séparées.

PLAQUES MOULEES, THERMOFORMEES

DESIGNATION	REF	PRIX
SLATER'S 2xPLAQUES TUILES NORD 70x165mm	44.00311	10.00

PROFILES EN PLASTIQUE

Ces profilés en polystyrène blanc sont souples et faciles à travailler. Par rapport au classique laiton ils ont les avantages suivants :

- La finesse est équivalente,
- Ils se coupent et se façonnent aisément au cutter,
- L'assemblage des pièces se fait à la colle et non par soudure,
- Ils se collent et s'utilisent facilement avec les autres produits plastiques de la gamme.

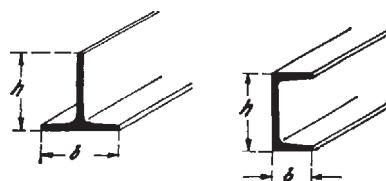
Ce matériau est toutefois souple et on évitera de l'employer pour des usages où une robustesse importante est nécessaire comme pour des poteaux de caténaire.

Par contre, pour les emplois dans des structures comme un treillis, il peut être utilisé directement sans renforcement : pylônes divers, charpentes, portiques etc...

Pour le collage employer une colle pour plastiques, avec les autres matériaux, une Cyano ou une colle contact.

Nous avons également sélectionné dans le même type de produits un escalier et une échelle.

Plastruct



PROFILES PLASTIQUES PLASTRUCT

DESIGNATION	LGR	REF	PRIX
CORNIERES			
1.2x1.2mm	254	68.00101	1.20
1.6x1.6mm	254	68.00102	1.20
2.4x2.4mm	380	68.00103	1.40
3.2x3.2mm	380	68.00104	1.70
Profil «I»			
0.9x1.6mm	254	68.00202	1.70
1.0x2.4mm	254	68.00203	1.00
1.6x3.2mm	380	68.00204	1.00
Profil «H»			
1.6x1.6mm	254	68.00302	1.00
2.4x2.4mm	380	68.00303	1.30
3.2x3.2mm	380	68.00304	1.40
Profil «T»			
1.2x1.2mm	254	68.00401	1.00
1.6x1.6mm	254	68.00402	1.30
2.4x2.4mm	380	68.00403	1.40
3.2x3.2mm	380	68.00404	1.60
Profil «U» PLAT			
0.9x1.6mm	254	68.00702	1.00
1.0x2.4mm	380	68.00703	1.20
1.6x3.2mm	380	68.00704	1.40

LES METAUX

Notre assortiment de métaux est considérable et nous satisfaisons à peu près tous les besoins de toutes les formes de maquetisme.

Ce service est très lourd à gérer matériellement.

Merci d'être compréhensifs et d'agrémenter vos listes fleuves de ces bidouilles d'une grosse ligne qui fait plaisir à lire.

Dans ce domaine aussi, la pénurie commence à s'installer, et les prix flambent du fait du cours des métaux non ferreux.

La longueur standard des fils, tubes et profilés est de 33cm environ, et se trouve parfaitement adaptée à une expédition dans de bonnes conditions. Pour les conserver chez vous, et ne pas tordre les fils dressés, utiliser un ou plusieurs tubes en plastique (gainés électriques rigides) collés entre eux.

SUR COMMANDE, (minimum 20 longueurs, surcoût de port facturé sauf si Franco), nous fournissons tous les profilés en longueur d'1m, avec délai (nous consulter).

Pour nous faciliter le travail et aussi éviter les erreurs dans ces petites fournitures, indiquer la désignation complète, par exemple : «Corde à piano 8/10°», et non pas seulement la référence.

**WEINERT
MODELLBAU**



Clover House

LES PROFILS FRAISES

Ces PROFILS FRAISES sont d'une qualité exceptionnelle.

La grosse différence avec les produits ordinaires (qui sont des profilés étirés en laiton assez mou), est leur finesse et la bonne tenue du laiton.

La gamme est de ce fait très développée, et commence dans des dimensions très petites, en général par paliers de 0.5mm.

On trouve donc des profilés en H, T, I, U, U plat, cornière et L, mais aussi du rond de laiton, du carré et des tubes aux parois fines.

FILS NON DRESSES EN ROULEAU

FIL DE BRONZE

On distingue deux emplois spécifiques pour le fil de bronze :

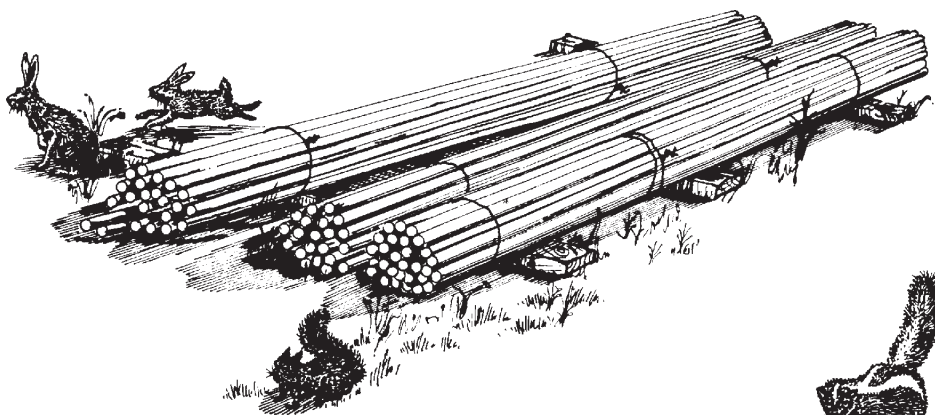
-- la réalisation de tuyauteries et mains courantes. Du fait de sa raideur, les mains courantes et tuyauteries sont solides à l'usage. En cas de difficultés pour la mise en forme, recuire à la flamme d'un briquet,

-- la confection de prises de courant supplémentaires. On se limitera à 3/10° ou 4/10°.

Ce fil non dressé très fin, peut être mis en forme assez facilement à la pince. Il convient tout particulièrement pour faire des prises de courant supplémentaires sur le matériel roulant.

Sa finesse alliée à une très bonne souplesse et son effet de ressort, autorise les réglages de pression les plus délicats en particulier pour l'échelle N. Il se soude bien sur des supports comme une tête de vis en laiton ou un petit morceau de circuit imprimé.

Il remplace avantageusement les frotteurs



Dessin Russ Clover - CLOVER HOUSE

LE FIL DE BRONZE

Le fil de bronze non dressé est fourni en petit rouleau de 1m, dans de nombreux diamètres. Ce fil s'utilise comme le fil dressé, à la différence qu'il se tient beaucoup mieux et est à notre avis aussi facile à travailler.

Il est conseillé de le recuire à la flamme d'un briquet si le formage s'avère difficile (petits rayons).

LE MAILLECHORT

Le maillechort est inoxydable, se soude et se forme aisément, tout en étant plus facile à travailler que le bronze. Son aspect «acier poli» le désigne particulièrement pour les mains montoires et/ou mains courantes.

LES FILS DRESSES,

WEINERT propose des qualités de métaux dressés que l'on ne trouve pas en France.

Ils sont conditionnés en paquets de 10, avec une longueur de 160mm.

Le fil de laiton dur dressé permet un travail précis et d'excellente qualité, à condition d'utiliser un bon outillage bien entretenu.

Les dimensions sont bien étagées.

La corde à piano se fait en 0.3 et 0.5mm. Enfin, du fil de maillechort de 0.3 complète notre propre gamme.

CLOVER HOUSE

Ce fournisseur de bidouilles Américain dispose d'une gamme de fils de diamètres intermédiaires du fait des dimensions US.

Ce fil de laiton est bien rigide, sans faire ressort, pour des mains courantes et tuyauteries bien droites et à l'échelle.

LA CORDE A PIANO

La corde à piano est quant à elle très appréciée pour ses qualités de résistance mécanique.

L'acier qui la constitue est très dur, on utilisera de préférence le disque à tronçonner pour la couper, ou une pince de gros calibre (ne pas utiliser de pince de précision genre TAMIYA).

LES PLAQUES STANDARD

Les plaques font environ 11x26cm pour le laiton et 10x10cm pour le maillechort.

Ces dimensions sont suffisantes pour la plupart des usages, même en ZERO. Des difficultés d'approvisionnement sont apparues pour les fines épaisseurs de laiton.

FILS NON DRESSES EN ROULEAUX DE 1M

DESIGNATION	REF	PRIX
FIL DE LAITON 2/10°	89.09312	7.00
FIL DE BRONZE		
1/10	28.01401	0.40
15/100°	28.01415	0.40
2/10°	28.01402	0.40
3/10°	28.01403	0.40
35/100°	28.01435	0.40
4/10°	28.01404	0.40
5/10°	28.01405	0.40
6/10°	28.01406	0.40
CORDE A PIANO		
1/10°	28.01501	0.40
2/10°	28.01502	0.40
3/10°	28.01503	0.40

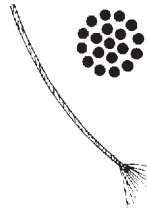
WEINERT MODELLBAU

LES METAUX

RAILWAY FILS ET CORDE A PIANO DRESSES Longueur 33cm env.

DESIGNATION	REF	PRIX	EMPLOI
CORDE A PIANO 3/10° Rouleau 1m	25.98540	0.50	<i>Ne pas couper à la pince Acier faisant ressort, très résistant, garde sa recti- tude. Liaisons mécaniques. Protéger contre la rouille</i>
5/10°	28.01105	0.25	
8/10°	28.01108	0.25	
10/10°	28.01110	0.25	
MAILLECHORT			Fils dressés. Moins résistant que corde à piano, garde tout de même sa rectitude INOXYDABLE. Mains courantes montoires rambardes, tiges
4/10°	28.01204	0.30	
5/10°	28.01205	0.30	
6/10°	28.01206	0.35	
8/10°	28.01208	0.40	
10/10°	28.01210	0.50	
LAITON			Nouveau Ductile. Il est pratiquement indispen- sable d'avoir une réserve des diamètres inférieurs
3/10°	28.01303	0.60	
4/10°	28.01304	0.40	
5/10°	28.01305	0.25	
6/10°	28.01306	0.30	
8/10°	28.01308	0.35	
10/10°	28.01310	0.35	
12/10°	28.01312	0.40	

FILS DRESSES CABLES TRESSES



WEINERT- FILS DRESSES L = 16cm. SACHET DE 10 CABLES ACIER TRESSE

DESIGNATION	REF	PRIX
CABLE TRESSE ACIER		
0.15mm (15/100°), 2m	89.09364	9.00
0.25mm (25/100°), 10m	89.09365	5.00
0.40mm (4/10°), 10m	89.09366	9.00
0.50mm (5/10°), 10m	89.09367	12.00
LAITON DUR		
3/10°	89.09300	5.00
4/10°	89.09301	5.00
4.5/10°	89.09302	5.00
5/10°	89.09303	5.00
6/10°	89.09310	5.00
7/10°	89.09313	5.00
8/10°	89.09304	5.00
CORDE A PIANO 3/10°	89.09306	6.50
MAILLECHORT 3/10°	89.09309	5.00

CLOVER H. FILS DRESSES L=30cm

DESIGNATION	REF	PRIX
10xFILS LAITON D=25/100°	91.20240	8.00
10xFILS LAITON D=28/100°	91.20241	8.00
10xFILSà LAITON D=32/100°	91.20242	8.00
10xFILS LAITON D=36/100°	91.20243	8.00

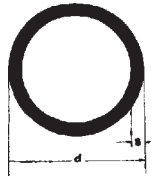
TUBES

Les tubes font partie de l'assortiment de base du modéliste. La référence la plus fine (0.3mm et 0.5mm extérieur) sert à faire les petites charnières. Pour certains diamètres, sont disponibles des tubes à parois fines et des tubes pouvant s'enfiler dans la dimension précédente appariée (TELESCOPIQUES), en général avec un petit jeu.

PROFILES LAITON

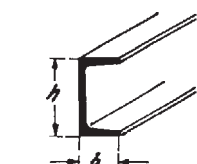
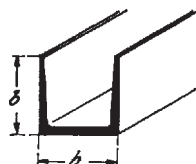
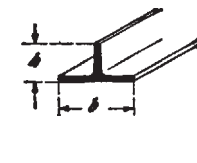
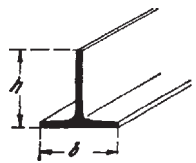
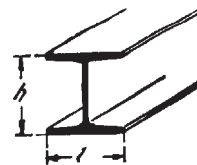
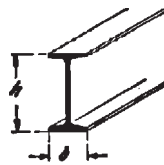
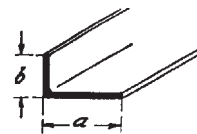
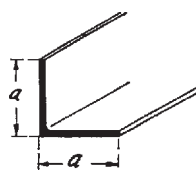
Ces profilés ont une longueur de 33cm environ. La gamme présentée est largement suffisante pour les besoins du modéliste avancé.

Certaines références peuvent être obtenues en longueur de 1m avec supplément de port et d'emballage. Attention ! l'assortiment provient de deux fournisseurs différents, bien préciser le CODE MARQUE, 43.1 ou 43.2



TUBES LAITON ET ALUMINIUM L = 33cm env.

EXTER.	INT.	REF	PRIX
TUBES LAITON TELESCOPIQUES			
0.5	0.3	28.02105	2.20
1	0.6	43.12110	0.70
1.5	1	43.12115	0.70
2	1	43.12121	0.80
3	2	43.12131	1.05
4	3	43.12141	1.30
5	4	43.12151	1.80
6	5	43.12161	2.00
TUBE LAITON FIN			
1.3	0.9	43.12113	0.70
1.5	1	43.12115	0.70
2	1.4	43.12120	0.70
2.5	1.6	43.12125	1.00
3	2.4	43.12130	1.00
4	3.4	43.12140	1.10
4.5	3.6	43.12145	1.60
TUBE ALUMINIUM			
2	1	28.02220	1.10
3	2	28.02230	1.25



KITWAY PROFILES LAI- TON ETIRES L 330mm

DESIGNATION	REF	PRIX
CORNIERES		
2x2	28.03020	0.60
4x4	28.03040	1.20
T 2x2	28.03120	0.90
3x3	28.03130	1.10

KITWAY PROFILES LAI- TON FRAISES L 330mm

Dimensions (mm)	REF	PRIX
CORNIERE SYMETRIQUE		
0.5x0.5	43.24109	3.60
1x1	43.24110	2.30
1.5x1.5	43.24115	2.40
2x2	43.24120	2.60
2.5x2.5	43.24125	3.10
3x3	43.24130	3.50
3.5x3.5	43.24135	4.40
4x4	43.24140	3.90
PROFILE L, Cornière dissymétrique		
1x0.5	43.24800	3.30
1x1.5	43.24805	2.50
1x2	43.24810	2.50
1.5x2	43.24812	2.60
1.5x3	43.24815	2.60
2x4	43.24820	2.80
PROFILE I		
1.5x1	43.24215	3.30
2x1	43.14220	3.00
2x1.5	43.24221	3.90
2.5x1.5	43.24225	3.30
3x1.5	43.14230	3.20
4x2	43.14240	3.50
4x3	43.14241	3.80
5x2	43.14250	3.80
6x2	43.14260	5.10
PROFILE H		
1x1	43.14310	2.60
1.5x1.5	43.14315	3.00
2x2	43.14320	3.10
2.5x2.5	43.14325	3.30
3x3	43.14330	3.40
4x4	43.14340	4.20

LES METAUX

KITWAY PROFILES LAITON FRAISES L 330mm

DESIGNATION (en mm)	REF	PRIX
PROFILE T SYMETRIQUE		
1x1	43.24410	2.40
1.5x1.5	43.24415	2.60
2x2	43.24420	2.80
PROFILE T DISSYM		
1x1.5	43.24450	2.60
1.5x2	43.24460	2.60
PROFILE U SYMETRIQUE		
1x1	43.14510	2.00
1.5x1.5	43.14515	2.30
2x2	43.14520	2.40
2.5x2.5	43.14525	2.50
3x3	43.14530	2.80
PROFILE U PLAT		
1x0.5	43.24548	3.10
1.5x1	43.24549	2.90
2x1	43.14550	2.50
3x1.5	43.14551	2.70
4x2	43.14552	2.90
6x3	43.14555	3.90

RONDS, CARRÉS, PLAT, TUBE CARRE

Longueur = 330mm, LAITON

DESIGNATION	REF	PRIX
RONDE DE LAITON CALIBRE		
1.5	43.14615	0.40
2	43.14620	0.60
2.5	43.14625	0.80
3	43.14630	0.95
3.5	43.14635	1.20
4	43.14640	1.50
4.5	43.14645	1.90
5	43.14650	2.25
8	43.14680	4.95
10	43.14610	6.30
CARRE PLEIN		
1x1	43.14710	1.00
1.5x1.5	43.14715	1.30
2x2	43.14720	1.35
TUBE CARRE FIN		
1.5x1.5	43.14750	2.50
2x2	43.14751	2.50
3x3	43.14752	3.10
PLAT PLEIN		
0.5x1	43.24760	2.30
0.5x1.5	43.24761	2.50
1x1.5	43.24762	1.70
1x2	43.14763	1.40
1.5x2	43.24764	1.60
1.5x3	43.14765	1.80
2x4	43.14766	1.90

PROFILES AU METRE

Tous les types de profilés, y compris certaines dimensions non répertoriées dans ce catalogue peuvent être obtenus sur commande (par exemple du U de 6x4, de 7x3mm). La commande minimum est de 5 par référence.

KITWAY PROFILES LAITON FRAISES L = 1m
(Supplément expédition, sauf exception)
NOUS CONSULTER PAR TELEPHONE

PROFILES DE RAILS

La source la plus pratique pour les profilés de rail est bien entendu de dépiauter une voie au mètre du commerce. Ces profilés sont utiles pour réaliser des éléments de décor, car le rail était très souvent utilisé par les compagnies pour des poteaux, des bordures de quais, des renforts divers.

Le rail PECO Code 75 fait 1.9mm, le rail PECO pour le N normal code 80 fait 2mm, le rail PECO pour le Z est au code 60 soit 1.5mm.

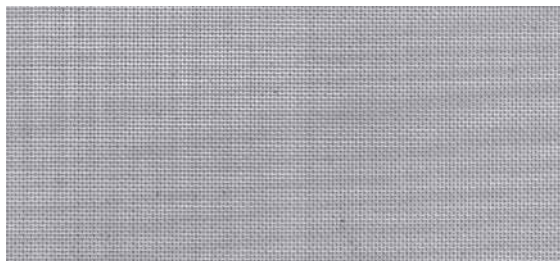
Livrés coupés en deux ou trois si nécessaire pour le transport. Le prix s'entend pour un coupon de voie, soit deux rails.

PECO RAIL N CODE 80 L= 91cm
REF 17.00300 PRIX : 5.00EUR

PECO RAIL Z CODE 60, L= 61cm
REF 17.09200 PRIX : 7.00EUR



LAITON TISSE, LAITON TRAME PHOTOGRAVE WEINERT



WEINERT
MODELLBAU



LE LAITON TISSE

Ce tissu de laiton fin a des applications semblables au micro métal déployé. Par rapport à celui-ci la maille est moins fine et carrée (la maille du micro métal est losange).

WEINERT LAITON TISSE EXTRA FIN
10x15cm, fil 1/10°
4xmailles au mm
REF 89.09330 PRIX : 9.00EUR

WEINERT LAITON TISSE FIN
10x15cm, fil 15/100°
2xmailles au mm
REF 89.09331 PRIX : 9.00EUR

LE LAITON TRAME

La trame est photographiée dans du laiton de 3/10°. S'utilise principalement pour du platelage, des passerelles, des marchepieds de locomotives (trame en losange).

WEINERT LAITON TRAME PHOTOGRAVE
Ep 3.10-Pas de 0.3mm-Lxl: 14x9.5cm
HO REF 89.09332 PRIX : 24.50EUR

WEINERT LAITON TRAME PHOTOGRAVE
Ep 3.10-Pas de 0.4mm-Lxl: 14x9.5cm
HO REF 89.09333 PRIX : 27.00EUR

WEINERT LAITON TRAME PHOTOGRAVE
Ep 3.10-Pas de 0.5mm-Lxl: 14x9.5cm
HO REF 89.09334 PRIX : 27.50EUR

WEINERT PLATELAGE 95x145mm
HO REF 89.09336 PRIX : 30.00EUR

WEINERT MICRO METAL
MAILLECHORT PHOTOGRAVE
Planche 70x90, trous débouchés
HO REF 89.09337 PRIX : 22.00EUR

FEUILLE DE LAITON

Les livraisons de nos fournisseurs peuvent être différentes du standard que nous avons adopté (exemple 20x20cm au lieu 11x26.5cm). Les prix sont sujets à de grosses variations.

Dans tous les cas, les surfaces sont équivalentes, ou nous remboursons ou reprenons éventuellement la différence. Le format correspond à l'utilisation habituelle du HO'iste.



FEUILLE DE LAITON FORMAT 11x26.5cm env.

DESIGNATION	REF	PRIX
15/10°	28.30115	10.00

LES METAUX

Les PLAQUES DE PLATELAGE HAXO sont fabriquées en métal, laiton ou arcap. Elles sont très finement gravées, sous forme de planche de 95 mm x 55 mm (environ). Elles peuvent servir pour toutes les échelles car en réalité il existe différentes tailles de motifs. Un conseil pour la coupe : l'utilisation d'une bonne paire de ciseaux est fortement recommandée.

Plaque antidérapante à motif de forme losange fin - pour le N ou le HO, usages très divers : plate-forme de wagon, d'engin moteur, de véhicule routier, etc...

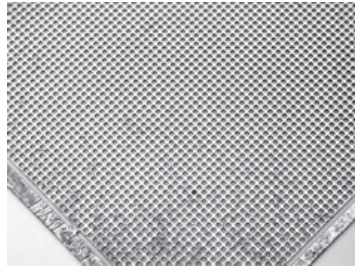
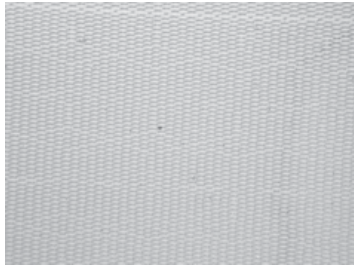
Plaque antidérapante à motif de tôle larmée fin - pour le N ou le HO, mêmes usages.

Plaque de platelage à maille carré (plutôt moderne), pour le HO : plate-forme de wagon, marchepieds.

Bandes de platelage à maille carré, pour le HO : passerelles de wagons, marchepieds, passerelles de visite pour les toitures de locomotives électriques, etc.

Grillage à maille losange de 0.35 x 1.00 fil de 0.12 : grilles pare-caténaire pour les locomotives à vapeur, grillage pour poulailler, etc...

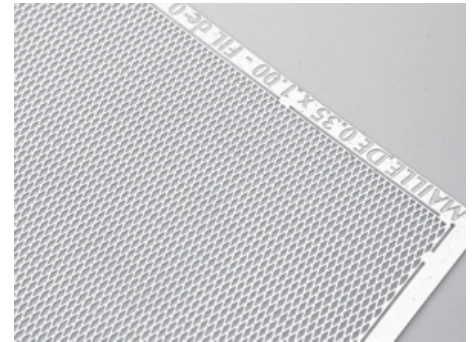
Grillage à maille losange de 0.30 x 0.40 fil de 0.13 : grilles de radiateurs ou d'aération, grillages pour clôture, etc...



**HAXO
MODELE®**

PLAQUES METAL HAXO

DESIGNATION	REF	EUR
PLAQUE LOSANGE N/HO 95x55mm	80.00173	7.30
PL. MAILLE CARREE HO 95x55mm	80.00177	7.30
10xBANDES MAILLE CARREE HO	80.00178	7.30
GRILLES LOSANGE 0.30x0.40mm 95x55mm	80.00180	7.30



Il s'agit d'une variété de bronze très utilisée pour les contacts électriques du fait de ses qualités : souplesse, bon effet ressort, bonne conductivité, faible oxydation, résistance à l'usure.

Il est très nettement supérieur au laiton pour cet usage. Les lamelles de prise de courant livrées par les différentes marques sont souvent trop épaisses et rigides et de ce fait freinent trop les véhicules.

Par rapport au fil de bronze de 3/10° (voir plus haut), le chrysocale a l'avantage de pouvoir se fixer directement par collage, vissage ou rivetage, et de n'être souple que dans une seule direction au contraire du fil qui se déplace dans tous les sens (ce qui est un avantage pour les essieux très mobiles).

On choisira entre les deux, suivant ses habitudes et le matériel à équiper.

L'épaisseur la plus faible (5/100°) convient pour le N, le 8/100° pour le N et le HO, le 1/10° est réservé au HO et au O.

Ce matériau se découpe à l'aide de ciseaux, ou une petite cisaille de modélisme.

FEUILLE DE MAILLECHORT

Le maillechort est plus tenace que le laiton qu'il peut remplacer.

Son usage le plus évident est la réalisation des embellages.

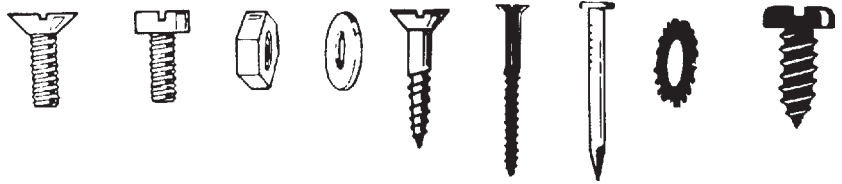
FEUILLE MAILLECHORT 10x10cm

DESIGNATION	REF	PRIX
5/10°	28.15050	3.90
8/10°	28.15080	5.00



LA VISSERIE, LA QUINCAILLERIE

Ces articles de petit décolletage sont susceptibles de rupture de stock, ce genre de produits, indispensables au modéliste quelque peu bricoleur, étant de plus en plus difficiles à trouver.



VIS A METAUX, TIGES FILETEES, ECROUS

Nous avons préféré le laiton, suffisamment résistant, facile à couper et à travailler, et qui accepte la soudure.

Vous trouverez les diamètres 1mm, 1.6mm, 2mm et 3mm tous au pas ISO, avec deux types de têtes, suivant le résultat recherché :

— TF, Tête fraisée, lorsque la vis doit être noyée pour affleurer la pièce serrée,

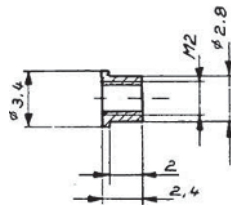
— TCBL, tête cylindrique bombée, qui prend le mieux les lames de tournevis.

La tige filetée vient en complément pour les assemblages de grande longueur. Pour le taraudage et le filetage à 1.6 et 2mm, voir la section outillage à main.

En fabrication spéciale, nous faisons également de la vis de 0.7mm, vendue en sachets de 5 vis TCBL + 5 écrous, et les écrous à souder (à collerette) WEINERT.



WM WEINERT MODELLBAU



TIGE FILETEE LONGUEUR 25cm. A l'unité.		
DESIGNATION	REF	PRIX
TIGE FILETEE 2mm L 25cm	25.98530	3.50
TIGE FILETEE 3mm L 25cm	25.98532	3.00

100xCLOUS LAITON (BATEAUX)		
DESIGNATION	REF	PRIX
D = 0.7 L = 8mm	SF06942601	2.50
D = 0.7 L = 10mm	SF06942602	2.50
D = 0.7 L = 12mm	SF06942603	2.50

GOUPILLE 1mm

La goupille fendue de 1mm est la seule vraiment utilisable en modélisme. Outre toutes les utilisations classiques de la goupille (immobilisation, clavetage etc...), on s'en sert pour fixer les barres d'attelages des rames complètes indéformables.

10xGOUPILLES FENDUES 1mm
REF 62.01910 PRIX : 0.80EUR

RONDELLES PLATES ET EVENTAIL

Les rondelles plates sont en laiton, soit étroites, soit normales.

Les rondelles éventail (genre Grower), servent à prévenir les desserrages. Les diamètres indiqués sont ceux de la visserie correspondante (diamètre du trou intérieur de la rondelle).

RONDELLES NORMALES EVENTAIL PRIX AUX 10 PIECES		
DESIGNATION	REF	PRIX
RONDELLE 1mm Normale	62.01610	2.50
RONDELLE 1mm Etroite	62.01611	1.50
RONDELLE 1.6mm Normale	62.01616	1.00
RONDELLE 2mm	62.01620	0.80
RONDELLE EVENTAIL 2mm	62.05502	1.90
RONDELLE EVENTAIL 3mm	62.05503	1.90

VIS A METAUX, ECROUS LAITON, LES 10 PIECES		
DESIGNATION	REF	PRIX
VIS A TETE FRAISEE		
TF Diam 1mm, L 6mm	62.01100	1.70
TF Diam 1.6mm, L 10mm	62.01160	1.90
TF Diam 2mm, L 18mm	62.01200	2.20
VIS A TETE CYLINDRIQUE BOMBEE		
TCBL Diam 1mm, L 5mm	62.01105	1.80
TCBL Diam 1.6mm, L 6mm	62.01165	1.60
TCBL Diam 2mm, L 20mm	62.01205	3.30
ECROUS		
ECROU 1mm	62.01510	3.60
ECROU 1.6mm	62.01516	1.60
ECROU 2mm	62.01520	1.20
10xECROUS SOUDER WEINERT 2mm	89.02208	8.50
5xVIS + 5xECROUS 0.7mm	95.99007	2.50

SECURITE, PRECAUTIONS DE STOCKAGE ET D'EMPLOI

Les peintures KITWAY/INTERFER/FLOQUIL/HUMBROL sont à solvant. Ceux-ci sont très inflammables, leurs vapeurs également. L'application à l'aérographe entraîne une dispersion rapide dans la pièce, il convient d'aérer ou d'utiliser une évacuation ventilée, de ne pas fumer.

- R11 Très inflammable.
- R20/21/22 Nocif par inhalation, contact avec la peau, par ingestion.
- S9 Conserver dans un endroit bien ventilé.
- S16 Conserver à l'écart de toute source d'ignition, d'étincelles électriques, ne pas fumer.
- S20 Ne pas manger, ne pas boire pendant l'utilisation.
- S23 Ne pas respirer les vapeurs.
- S29 Ne pas jeter les résidus à l'égout.
- S33 Eviter l'accumulation de charges électrostatiques.
- S38 En cas de ventilation insuffisante porter un appareil respiratoire approprié.



TENIR HORS DE PORTEE
DES ENFANTS



PEINTURES, APPRETS, DILUANTS

