

Les références en italique qui subsistent sur ces pages sont vendues jusqu'à épuisement, les fabricants n'ayant plus de stocks.

Cher Client N'iste,

Les références en italique qui subsistent sont vendues jusqu'à épuisement des stocks. Elles ne sont disponibles qu'à un ou deux exemplaires, le mieux est de vous renseigner sur la disponibilité par mail : sylvie.railway@wanadoo.fr.

La production en N est très cahotique, il faut donc anticiper et réserver.

Vous reporter à la page "COIN DU N" du site internet www.railway.fr.

Salutations Amicales,
A ANGELINI,

DESIGNATION	REF	PRIX
ARNOLD X73000		
X73505 TER Ep V/VI	08.02477	159.00
X73630 TER Ep V/VI	08.02478	159.00
X73816 TER Ep VI	08.02479	159.00
X73903 TER Ep V/VI	08.02480	159.00
PIKO BB 25500		
PIKO BB 25500 VERTE EpIV MONTRouGE	36.94201	199.00
PIKO BB 525686 EN VOYAGE EpV	36.94205	219.00
PIKO BB 25664 VERTE EpIV	36.94208	199.00
MINITRIX		
MINITRIX BB 22200 INFRA	15.16004	159.00
MINITRIX BB 22200 EN VOYAGE EpV	15.16008	N.2021
REE		
RGP ROUGE/CREME Ep III	21.16162	265.00

DESIGNATION	REF	PRIX
VAPEUR ARNOLD		
141R 1173 MISTRAL	08.02481	N.2022
141R 1173 MISTRAL SOUND	08.02481S	N.2022
141R 1187 VERT/NOIR	08.02482	N.2022
141R 1187 VERT/NOIR SOUND	08.02482S	N.2022
141R 1155 NOIRE	08.02483	N.2022
141R 1155 NOIRE SOUND	08.02483S	N.2022
141R R840 TOURISTIQUE	08.02484	N.2022
141R R840 TOURISTIQUE SOUND	08.02484S	N.2022
VAPEUR MINITRIX		
150X EpIII	15.16442	N.2021
VAPEUR FLEISCHMANN		
150X	03.14407	329.00
150X DIGITAL+SON	03.14477	399.00

DESIGNATION	REF	PRIX
LOCOMOTIVES DIESEL		
PIKO VFLI ATA DJ603 Ex 66616 Ep V	36.94114	169.00
STARTRAIN CC65500 TSO	67.60403	189.00
MINITRIX BB567422 NOUILLE DIG+SON	15.16705	300.00

DESIGNATION	REF	PRIX
VOITURES DE VOYAGEURS		
LS MODELS		
LSM COF.3 PATTES C4Dtm+2xC8tm IIIa	39.70041	149.00
LSM TRAINS DE TRAVAUX		
2xType P SNCF ss CIWL IV	39.70070	119.00
CIWL P INOX B. BLEUE SOUFFLETS Ep IV	39.79103	64.00
CIWL P INOX B.B BOURRELETS Ep IV	39.79104	64.00
CIWL P INOX BLEUE BOURRELETS EpIV	39.79105	64.00
CIWL P INOX BLEUE BOURRELETS EpIV	39.79106	64.00
WP+WP+WPc BL/CR CIWL II	39.79170	289.00
WP+WP+WPC CIWL BL/CR IIIa	39.79173	289.00
MINITRIX		
CAPITOLE 3xVOITURES	15.15950	155.00
CAPITOLE 2xA9	15.15951	104.00
COFFRET CAPITOLE AVEC ECLAIRAGE	15.18218	N.2021
COFFRET GR.LIGNE CROISIERE Ep V/VI (3)	15.18210	N.2021
COFFRET GRANDE LIGNE CROISIERE(2)	15.18211	N.2021
ARNOLD		
3xDEV INOX EpIII	08.04320	109.00
DEV INOX A9+2xB10 EpIII	08.04335	119.00
DEV A9+BAR+B10 EpIII	08.04336	119.00
DEV INOX 2xB10 EpIV	08.04337	79.00
DEV INOX A9+BAR+B10 EpIV	08.04338	119.00
DEV INOX	08.04340	79.00
2xLITS T2 CASQ.Ep IV/V	08.04342	N.2021
2xLITS T2 SAUP.Ep V/VI	08.04343	N.2021
2xFOURG.DEV66 UIC EpIV	08.04346	N.2021
2xFOURG.DEV66 CASQ.EpV	08.04347	N.2021
2xFOURG.DEV66 SAUPIQUET Ep VI	08.04348	N.2021



CATALOGUE N

DESIGNATION	REF	PRIX
WAGONS LS MODELS		
2xST GOBAIN VITRAGE BRUN	39.60022	59.00
2xST GOBAIN GRIS LOGO BLANC	39.60024	59.00
2xST GOBAIN GRIS ANCIEN LOGO	39.60025	59.00
2xST GOBAIN BRUN ANCIEN LOGO	39.60026	59.00
2xDC WENDEL SIDELOR Ep IV/V	39.60049	64.00
ARNOLD		
CEREALIER COOPERL Ep V/VI	08.06191	39.50
CITERNE A BOGIES SNCF Ep V	08.06195	39.00
TREMIE COOPAGRI SNCF Ep V	08.06192	39.50
CEREALIER CARGILL	08.06212	39.50
3XCITERNES GAS.	08.06387	89.00
NOVATRANS CMA CGM EPVI	08.06458	N.2021
NOVATRANS CNC EpVI	08.06459	N.2021
CEREALIER MONFER	08.06467	N.2021
2xCEREALIER BREIZAL Ep IV/V	08.06470	N.2021
2xCITERNES ANTARGAZ EpIII	08.06478	N.2021
2xCITERNES SATI EpIV	08.06479	N.2021
2xTOMBBEREAUX EpIII	08.06491	N.2021
2xTOMBBEREAUX BORD BAS EpIII	08.06492	N.2021
2xCEREALIER SOUFFLET	08.06510	N.2021
2xCEREALIERSLAMBALLE	08.06511	N.2021
2xCOUVERTS K EpIII	08.06514	N.2021
2xCOUVERTS G4 EpIV	08.06515	N.2021
2xCOUVERTS G4 PERM.EpIV	08.06516	N.2021
PORTE CONT.ROUCH EpVI	08.06531	N.2021
2xTOMBBEREAUX Eaos EpIV	08.06535	N.2021
2xPLATS "V" TRAV. Ep V	08.06543	N.2021

LS Models
Exclusive



TRIX
MINITRIX

DESIGNATION	REF	PRIX
WAGONS DE MARCHANDISES		
MINITRIX		
COFFRET 10xOMYA + CF	15.15664	268.00
2xWAGONS OMYA + CF	15.95664	59.00
N160		
2xCEREALIER CTC GRIS CLAIR EpIII	22.24001	69.00
2xCEREALIER CTC GRIS FONCE EpIII	22.24002	69.00
2xCEREALIER TRANS.CTC Ep IV/V	22.24003	69.00
2xCEREALIER STORIONE Ep IV	22.24006	69.00
2XCEREALIER MICHEL BLANC Ep IV	22.24007	69.00
2xCEREALIER GM DIJON EpIV	22.24008	69.00
2xCEREALIER SLEMI/SHGT Ep V	22.24009	69.00
WAGONS FLEISCHMANN		
TOMBBEREAU E81 SABLE UIC EpIV	03.28344	19.00
WAGON PORTE CONT. MESGUEN EpV	03.45348	42.00
CITERNES MILLET EpVI	03.48010	44.00
PLAT CAISSE BOIS EpIV	03.25304	31.00
TOMBBEREAU GRIS E79 EpIV	03.28329	20.00
TOMBBEREAU BRUN E79 EpIV	03.28330	20.00
CITERNE MARCEL ROUANNET EpIII	03.43407	42.00
TOMBBEREAU GUERITE ECHELLE N EpIII	03.08209	49.00

FLEISCHMANN



REE
MODELES

DESIGNATION	REF	PRIX
REE CITERNES		
2xCITERNES SCTL EpIII	21.16001	59.00
2xCITERNES ERMEWA Ep III	21.16003	59.00
2xCITERNES ADAMS/PUJAS Ep III	21.16004	59.00
2xCITERNES ADAMS Ep IV	21.16005	59.00
2xCITERNES SIMOTRA EpIII	21.16007	59.00
2xCITERNES SCTL Ep IV	21.16009	59.00
REE TOMBBEREAUX		
2xTOMBBEREAUX BRUN UIC EpIII	21.16022	54.00

CATALOGUE N

DESIGNATION	REF	PRIX
LES VOIES ALIMENTATIONS DISCRETES RAILWAY TOUTES MARQUES, TOUS COLORIS		1.00
LA VOIE ROCO DROITS ET COURBES DIVERS CROISEMENT 30° ECLISSES ISOLANTES MOTEUR	02. xxxx 02.22244 02.22214 02.22219	1.30 8.70 3.90 20.00
VOIE PICCOLO FLEISCHMANN RAIL DROIT RIGIDE (Unité) RAILS COURBES RIGIDES BORNE RACCORDEMENT 12 ECLISSES ISOLANTES 12 ECLISSES METALLIQUES ENRAILLEUR (Toutes marques°)	03.09103 03.09125 03.09127 03.09131 03.09401 03.09403 03.09404 03.09480	3.60 4.50 4.50 4.50 4.00 5.00 4.50 5.00
VOIE PECO NORMALE CODE 80 VOIE FLEXIBLE NORMALE BOIS A l'unité Par 25 VOIE FLEXIBLE BETON APPAREILS DE VOIE INSULFROG AIGUIL. MOYEN RAYON DROIT (ex 391) AIGUIL. MOYEN RAYON GAUCHE (ex 392) AIGUIL. GRAND RAYON DROIT AIGUIL. GRAND RAYON GAUCHE AIGUILLE SYMETRIQUE AIGUIL. EN COURBE A DROITE AIGUIL. EN COURBE A GAUCHE CROISEMENT LONG APPAREILS DE VOIE ELECTROFROG AIGUIL. GRAND RAYON DROIT AIGUIL. GRAND RAYON GAUCHE AIGUILLE SYMETRIQUE AIGUIL. EN COURBE A DROITE AIGUIL. EN COURBE A GAUCHE	17.00300 17.00300 17.00302 17.00395 17.00396 17.00388 17.00389 17.00397 17.00386 17.00387 17.00394 17.09388 17.09389 17.09397 17.09386 17.09387	6.00 5.50 6.00 20.00 20.00 22.00 22.00 20.00 22.00 22.00 22.00 22.00 22.00 22.00 22.00 22.00 22.00 22.00 22.00
VOIE PECO SUPER N CODE 55 PLANS APPAREILS ET VOIE N CODE 55 VOIE FLEXIBLE SUPER-N VOIE FLEXIBLE BETON TJS C55 TJD C55 BRETELLE DOUBLE C55 AIGUILLAGE PETIT RAYON DROIT C55 AIGUILLAGE PETIT RAYON GAUCHE C55 AIGUILLAGE MOYEN RAYON DROIT C55 AIG. MOYEN RAYON GAUCHE C55 AIGUILLAGE GRAND RAYON DROIT C55 AIG. GRAND RAYON GAUCHE C55 AIGUILLAGE EN COURBE DROIT C55 AIGUILLAGE EN COURBE GAUCHE C55 AIG. SYMETRIQUE GRAND RAYON C55 AIGUILLE TRIPLE C55 CROISEMENT 10° C55	17.10210 17.55300 17.55302 17.55380 17.55390 17.55383 17.55391 17.55392 17.55395 17.55396 17.55388 17.55389 17.55386 17.55387 17.55397 17.55399 17.55394	Gratuit 6.00 6.00 75.00 79.00 129.00 19.00 19.00 22.00 22.00 25.00 25.00 25.00 25.00 24.00 59.00 22.00
ACCESSOIRES PECO SYSTEME SMARTSWITCH VOIR CAT HO MOTEUR AIGUILLE PL10 IDEM MOTEUR PL10E TIGE LONGUE MOTEUR PL 10W IDEM MOTEUR PL 10WE FAIBLE CONSUMMATION, TIGE LONGUE CONTACT AUXILIAIRE 1R/T CONTACT AUXILIAIRE 2R/T SUPPORT DE MOTEUR 24xECLISSES MAILLECHORT 12 ECLISSES ISOLANTES SACHET DE POINTES FINES SACHET DEUX BUTTOIRS PAIRE DE DETELEURS MANUELS 1xRESSORT	17.00010 17.80010 17.90010 17.90910 17.00013 17.00015 17.00012 17.00310 17.00311 17.00014 17.00340 17.00330 17.09990	12.00 12.00 12.00 12.00 6.50 14.00 5.50 4.00 3.50 4.00 3.00 3.50 1.00

DESIGNATION	REF	PRIX
PLAQUE MANUELLE N BERCEAU ENTRETIEUEN HO et N	17.00055 17.00070	29.00 12.00
DOCUMENTATION PLANS APPAREILS ET VOIE N CODE 80 PLANS APPAREILS ET VOIE N CODE 55 WIRING THE LAYOUT 1 (Anglais) WIRING THE LAYOUT 2 (Anglais) WIRING THE LAYOUT 3 (Anglais)	17.10200 17.10210 17.10004 17.10004 17.10004	Gratuit Gratuit 2.00 2.00 2.00
ARNOLD ECLISSES TRANSITION ARNOLD ECLISSES ISOLANTES ARNOLD	08.06386 08.01170	8.00 4.00



FLEISCHMANN

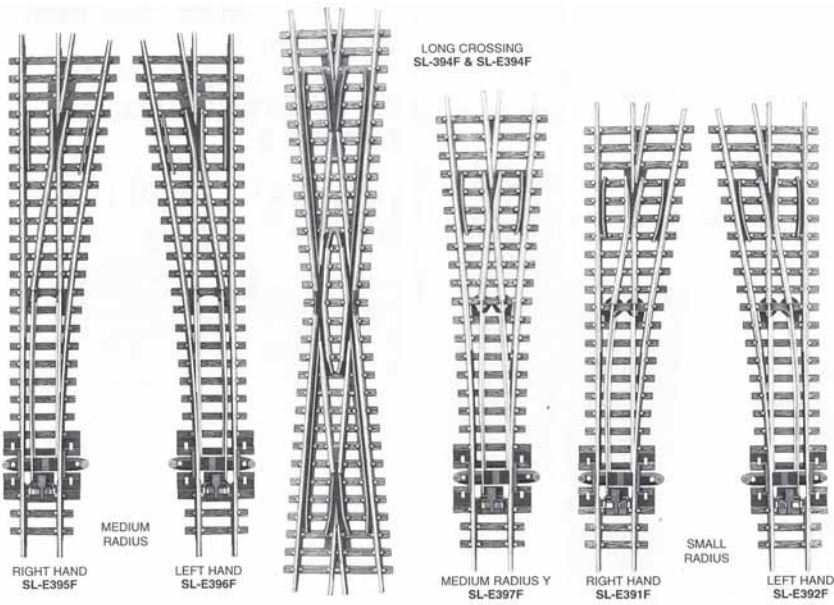
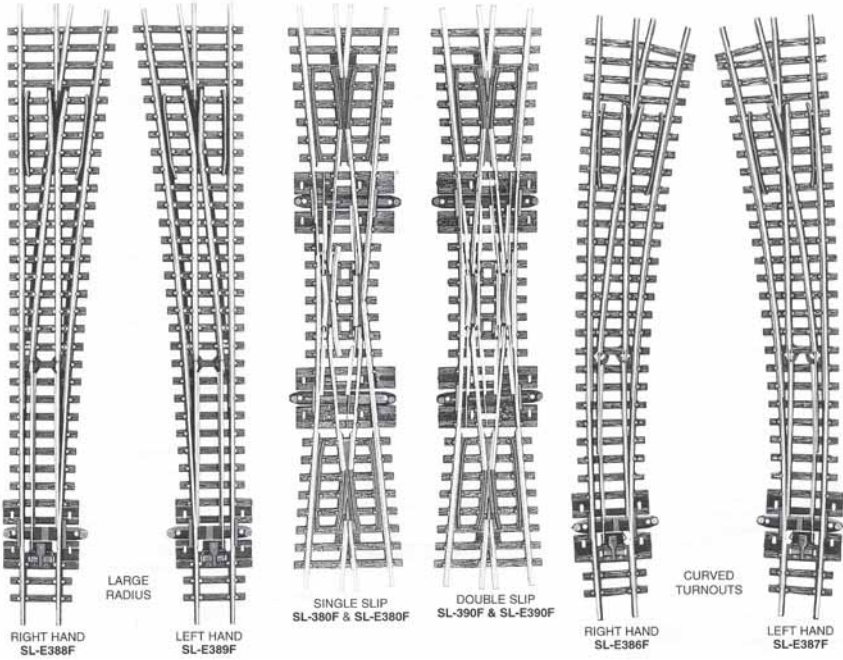


DISQUE ROUGE

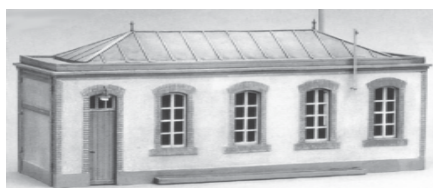
DESIGNATION	REF	PRIX
FLEISCHMANN ATTELAGES, DIVERS FLEISCHMANN ATTELAGE N (Les 10) FLEISCHMANN ATTELAGE N (Les 10) CHARBON FLEISCHMANN	03.09520 03.09521 03.09519	19.00 19.00 7.00
SIGNAUX ET PYLONES DISQUE ROUGE POTENCE DISQUE ROUGE NACELLE COMPLEM.	77.03502 77.03240	199.00 57.00
BANC D'ESSAI GAUGEMASTER ROULEAU SUPPLEMENTAIRE N	94.81141	27.00
BALLAST BALLAST FR N SACHET 10m	27.00117	44.00
CATENAIRE LYBE (jusqu'à épuisement) CATENAIRE 174mm CATENAIRE 169mm CATENAIRE EXTENSIBLE	77.03174 77.03169 77.20636	4.00 3.50 8.00
PIECES DETACHEES ACCESSOIRES DIVERS PATIN DE RECHANGE ROCO CLEAN	02.20020	9.00

CATALOGUE N

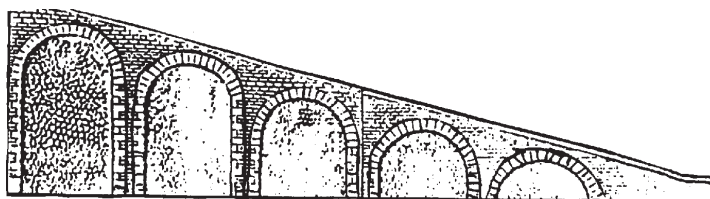
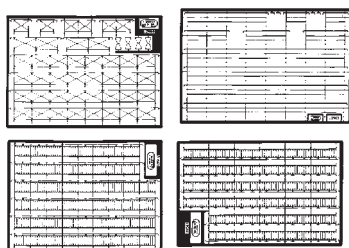
Plans des aiguilles N PECO, Echelle 1/2



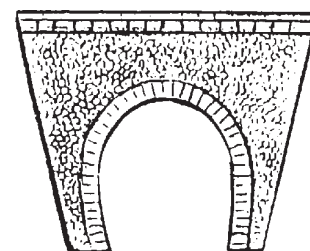
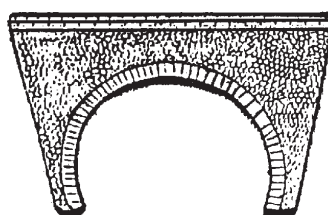
CATALOGUE N



ARTITEC MODELS



DESIGNATION	REF	PRIX
DIVERS BATIMENTS		
MKD QUAIS DE MOIRANS	37.10810	13.50
ARTITEC ENTREPOT EN BRIQUES	73.14104	30.50
ARTITEC LAMPISTERIE	73.14137	25.00
MVB		
MVB FOSSE EN PIERRES	10.73008	4.00
MVB 2xBUTOIRS BAC SABLE	10.75400	3.00
MVB 2xBUTOIRS BI-BLOC	10.75401	3.00
MVB 2xBUTOIRS BETON TRAV.	10.75402	3.00
MVB 2xBUTOIRS «VERSAILLES»	10.75403	3.00
MVB 2xBUTOIRS BETON SIMPLE	10.75405	3.00
MVB TETE DE TUNNEL DV STANDARD	10.75200	7.00
MVB TETE DE TUNNEL VU STANDARD	10.75250	7.00
MVB 2xPLAQUES AVEC ARCADES	10.75000	6.50
MVB 2xDESCENTES DROITE ARCADES	10.75001	4.50
MVB 2xDESCENTES GAUCHE ARCADES	10.75002	4.50
MVB 2xPLAQUES PIERRES HEXAG.	10.75010	7.00
MVB 2xPLAQUES CONCAVES (En creux)	10.75011	7.00
MVB 2xPLAQUES CONVEXES (En creux)	10.75012	7.00
MVB SOUTÈNEMENT SPECIAL	10.75013	7.00
MVB SET n°1 PETITS ROCS	10.50050	9.50
MVB SET n°2 ROCS EN PIC	10.50051	15.00
MVB SET n°3 GRANDE PLAQUE	10.50052	13.50
MODELE DECOR		
MD GARDE CORPS GRILLE DECOR. o	97.12962	6.00
MD GARDE CORPS TRIPLE SNCF	97.12963	6.00
MD GARDE CORPS CROIX ROMAINE	97.12964	6.00
DIVERS		
FALLER PAIRE TUNNEL VU	92.22578	8.00
FALLER PAIRE TUNNEL DV	92.22579	8.00
FIGURINES, ACCESSOIRES		
PREISER 120 PASSAGERS A PEINDRE	52.79008	35.50
PREISER CHEMINOTS	52.79010	12.00
PREISER VOYAGEURS	52.79020	12.00
VOLLMER PLAQUE TUILE PLATE	05.37350	5.00
VOLLMER PLAQUE ZINC	05.37351	5.00
VOLLMER PLAQUE ARDOISE	05.37352	5.00
VOLLMER PLAQUE TUILE ROM.	05.37353	5.00
SEUTHE FUMIGENE	29.30117	17.00
SEUTHE FLACON DE LIQUIDE	29.30106	22.00



MAQUETTES
MVB
VOIES & BATIMENTS

